



### Läderbagge *Osmoderma eremita*

Läderbaggen blir ungefär 3 cm stor. Den lever i gamla ihåliga träd. Den är framförallt knuten till ek men påträffas även i andra lövträd som bok, ask och lind.

Läderbaggshonan lägger sina ägg i det ihåliga trädet. Larverna finns i mulmen. De livnär sig på rötskadad ved inne i trädet. Larven lever vanligtvis tre år i trädet innan den förpuppas. Den vuxna skalbaggen kläcks i juli och lever sedan 2-5 veckor. Läderbaggen hör hemma i större delen av Europa. I Sverige finns den framförallt i södra delen av landet. Den är sällsynt och det har två orsaker. En orsak är att läderbaggens livsmiljöer förstörs och försvinner. En ek måste bli mellan 150 – 200 år innan den kan få håligheter med mulm. En annan orsak är läderbaggens dåliga spridningsförmåga. De vuxna individerna flyttar sig troligen inte mer än ett par hundra meter.

Sitt namn har den fått därför att den vuxna skalbaggen luktar gammalt läder.

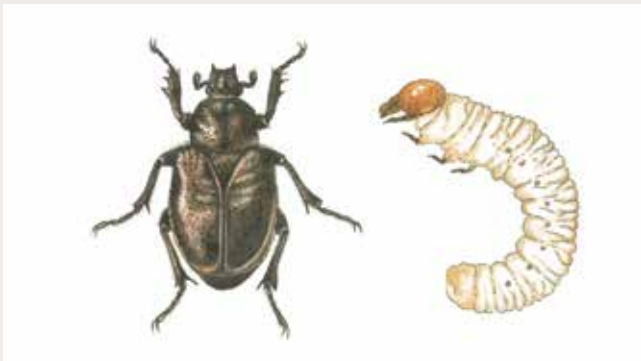
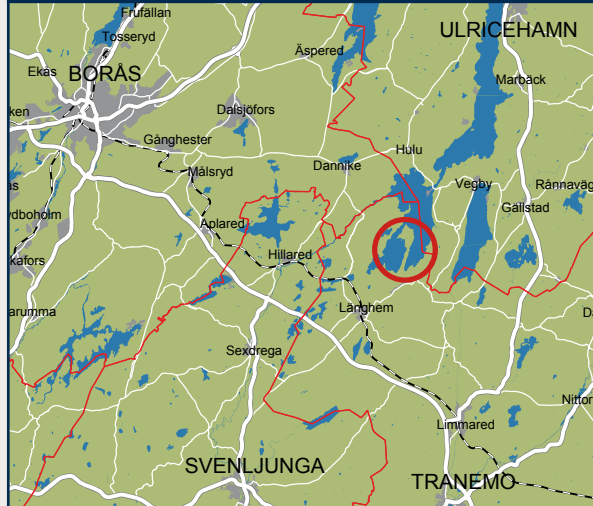


Illustration Kerstin Hagstrand-Velicu

## Så här hittar du till Torpanäset!

Torpanäset ligger i Tranemo kommun. Följ skyltar mot Torpa stenhus/Hofsnäs. Naturreservatet skyltas från Dannike och från rv 27 vid Långhem.



### För allas trevnad och för att bevara naturvärdena är det inte tillåtet att i reservatet:

- skada levande eller döda träd, buskar och annan vegetation
- samla eller plocka växter eller djur (men du får plocka bär och matsvamp)
- störa djurlivet
- tälta eller ställa upp husvagn
- göra upp eld annat än på iordningställd plats
- sätta upp skylt, affisch eller liknande
- rida annat än på vägen
- framföra fordon annat än på vägen
- ha med dig okopplad hund
- låta hundar bada inom badplatsområdet 1/5 – 31/8

Förvaltare av naturreservatet är Borås Stad och Västkoststiftelsen.

WEBBPLATSER [boras.se/friluftsguiden](http://boras.se/friluftsguiden) och [vastkoststiftelsen.se](http://vastkoststiftelsen.se)

FOTO Dag Ekelund och Kjell Johansson

TEXT Kjell Johansson

KARTOR GF Konsult AB/Göran Berg och Borås Stad Samhällsbyggnadsförvaltningen

GRAFISK FORMGIVNING Borås kommuntryckeri

TRYCK Responstryck AB, 2016



# \* Torpanäset





Varje år kommer 30 000 besökande hit för att uppleva den vackra naturen och den historiska miljön. Promenera, bada, fiska eller njut av en picknick. Besök något av de många evenemangen som arrangeras här varje år. Du kan till och med bo på vandrarhem och äta på restaurang i naturreservatet. Naturreservatet Torpanäset bildades 2002 och är 156 ha stort.

### Syftet med naturreservatet

Vi skall värda det värdefulla kulturlandskapet. Hagmarkerna med gamla ekar erbjuder en unik livsmiljö och här lever bland annat den starkt hotade läderbaggen. För att skapa bra förutsättningar för den och andra arter är ett av målen att ta fram så kallade evighetsträd.

### Bakgrund

Området är mycket värdefullt. Det är klassat som riksintresse för naturvård, friluftsliv och kulturmiljövård. Reservatet ingår i ett Natura 2000 område.

### Geologi

Längs nordvästra delen av Torpanäset finns en ås med kalkhaltigt isälvsmaterial som hör till den så kallade "Ulricehamnsåsen". Den är mer näringsrik än den omgivande moränen.

### Historia

Det finns rikligt med fornlämningar i området. Några exempel finns markerade på kartan. Stora ytor finns med spår från äldre tiders

odlingsmark. Det handlar om röjningsrösen från yngre bronsålder och äldre järnålder. Naturreservatets marker hör till Torpa stenhus och Hofsnäs herrgård. Det finns flera gamla kartor. Landskapet har inte påverkats mycket de senaste hundra åren.

- 1 Torpa stenhus byggdes på 1400-talet.
- 2 På många stora stenblock som höjer sig lite över den omgivande terrängen finns en typ av hällristningar som kallas skålgropar eller älvkvarnar. Det kanske bästa exemplet är ett stort stenblock som är sprucket i flera delar. På ovasidan syns skålgroparna tydligt. Det finns 80 stycken skålgropar och minst fem fotsulor.
- 3 Hofsnäs herrgård är känt sedan 1500-talet. Den nuvarande byggnaden är från 1923. Gammelgården är från 1600-talet.
- 4 Husgrund som troligen är från 1200-talet.
- 5 Gravfält med minst 45 olika gravar från brons- och järnåldern (1800 f. Kr – 1050 e. Kr)
- 6 Oxabanan gick mellan Yttre Åsunden och Limmared och användes för att frakta gods mellan Limmareds glasbruk och Ulricehamn. Över Åsunden användes båt. Järnvägen fanns 1880 – 1902. Banan höll inte för loket så vagnarna drogs av oxar och hästar.

### Växter

Näset karaktäriseras av ädellövskog. Eken är det dominerande trädslaget i ädellövskogen. Den gran som planterats under modern tid kommer succesivt att ersättas med lövträd. Vissa delar av hagmarken betas och det gör att andra arter trivs här. Under våren dominerar vitsipporna men det finns liljekonvalj, blåsippan och gulsippa om du tittar lite närmare. Jungfrulin och nattviol är två andra arter du kan se i reservatet. Det faktum att det funnits grova lövträd här under mycket lång tid

gör att många olika arter av svampar, mossor och lavar finns här. Gulpudrad spiklav, rosa skärelav, skuggoranglav och liten sönderfallslav är exempel på lavar som kräver solbelysta grova ekar.

### Djur

Många av de gamla lövträden i reservatet är ihåliga. Det skapar en unik livsmiljö som i dagens landskap är ovanlig. Olika svampar bryter ned trädet. Inne i de ihåliga träden bildas något som kallas för mulm. Mulm ser ut som en blandning av sågspån och jord och består av det delvis nedbrutna trädet, djurspillning och av rester från döda djur. Många djur som idag är sällsynta behöver den här miljön. Läderbaggen är den mest kända av dessa arter.

### Rekreation

För dig som vill besöka vacker natur på en historisk plats är Torpanäset ett självklart val. Du kan vandra längs våra markerade spår. De som är i reservatet är lätta att gå. Stanna till vid någon av grillplatserna eller fika ute i naturen. Du kan bada eller hyra en båt och köpa fiskekort.

### Skötsel

Det kräver mycket arbete att hålla kulturlandskapet öppet. Beteshagarna och djuren skall skötas. Trädskiktet får inte bli för tätt så vissa träd måste plockas bort. Det är också viktigt att säkerställa att nya generationer med ekar finns i olika åldrar så att de kan ta över när de gamla träden dör.



# Välkommen till Torpanäset

