

6000 HEKTAR FISKEVATTEN

Området omfattar alla sjöar och vattendrag i Leksand väster om Österdalälven samt hela Ähls socken och Skvin-Histjärns avrinningsområde till Insjön, dock inte Siljansnäs socken. Området är ett samarbete mellan 2000 fiskevattenägare och omfattar 150 sjöar samt 200 mindre tjärnar med en sammanlagd areal av 6000 hektar.

KARTOR

För att få en mera utförlig information över vårt fiskevårdsområde så finns Leksands kommuns fritidskarta-vandringsleder samt Leksands kommuns stora kommunkarta att köpa.

NÄRA TILL

Det är alltid nära till fiskevatten inom Leksand-Insjöns fiskevårdsområde. Ett väl utbyggt nät av skogsbilvägar gör det enkelt att komma till de flesta vatten. Av olika skäl kan tidvis vissa vägar vara avstängda. Stängda vägbommar måste respekteras. Du som fiskare har ett stort ansvar när dessa vägar brukas genom att ej orsaka skador. Om det finns risk för att vägen skadas vid brukande så avstå bilåkningen och ta en promenad istället. Desto fler vägar som skadas

kommer medföra att flera kommer att stängas av i framtiden.

Respektera detta och bruka vägarna med förstånd.

SNÖSKOTERÅKNING

För information om leder kontakta Leksands snöskoterklubb. För information om regler kontakta Leksands snöskoterklubb samt följ naturvårdsverkets allemansrätt. All snöskoteråkning på oplogade vägar är absolut förbjudet.

SLOGBODAR OCH BÅTISÄTTNINGSPLATSER

Vid besök hos slogbodarna så gäller det att plocka upp allt skräp efter sig och ta hem detta samt att elda med förstånd. Det är absolut förbjudet att såga ner träd i skogen för eldning. Vid båtisättningsplatserna så gäller det att parkera så andra besökare kan använda isättningsplatsen samt att parkera så allmän trafik inte störs. Håll rent och snyggt. Lämna platsen som du själv vill finna den.

FISKEREGLER

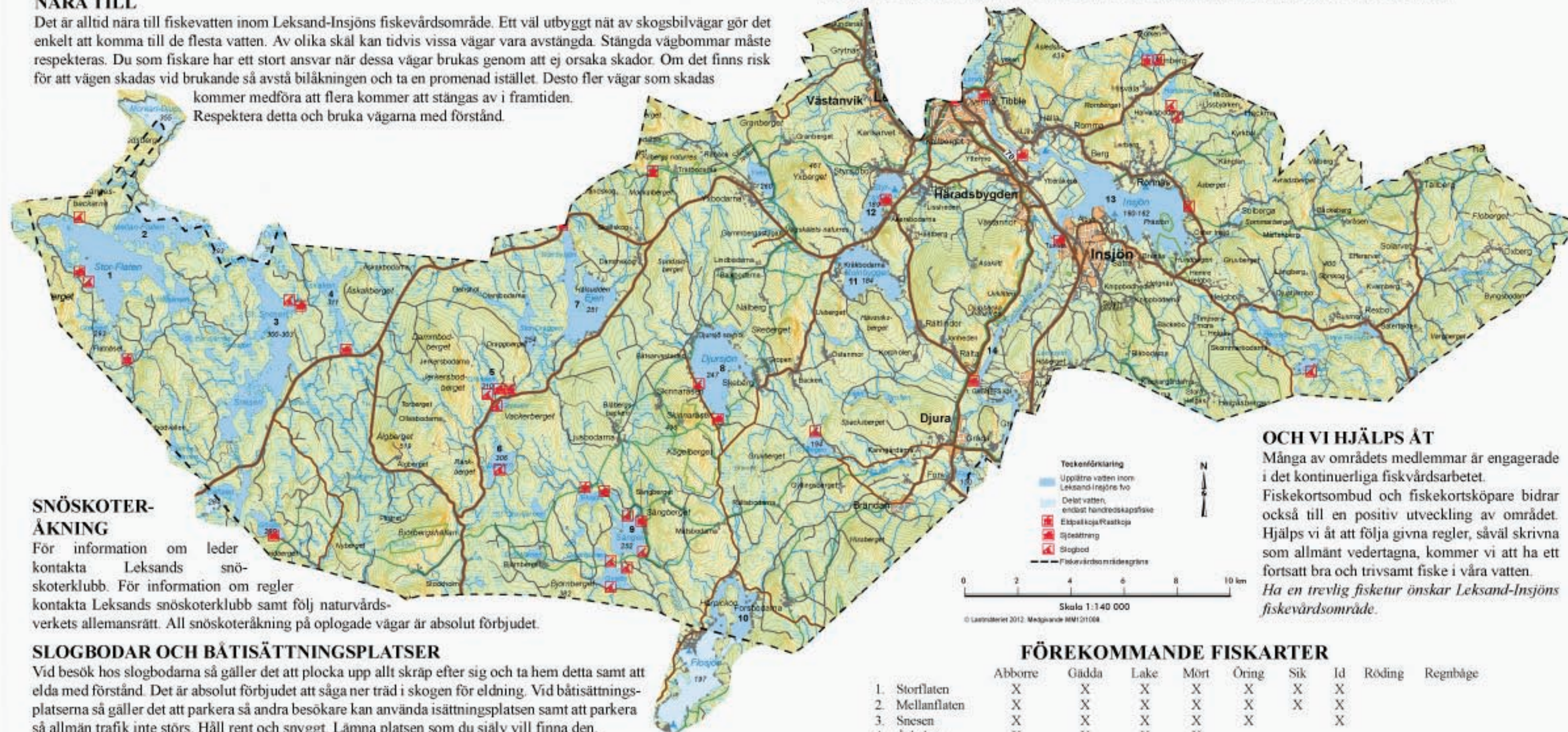
Fiskeregler finns tillgängliga på ett separat blad eftersom dessa kan ändras från år till år. Detta blad finns tillgängligt hos fiskekortsombud samt på informationstavlor vid fiskevattnen. Se även Leksand-Insjöns FVO:s hemsida. Alla vatten i detta område kräver fiskekort som skall medföras och på begäran visas upp.

ATT TÄNKA PÅ VID FISKET

Att naturen bara är oss till läns och att vi sparar lite till kommande generationer. Vi kan således inte uppföra oss hur som helst när vi vistas där. Allemansrätten är en gåva som också förpliktigar. Att inte fiska för att fylla frysen, utan bara ta den fisk man äter upp för dagen. På så vis får vi ett uthålligare fiske till glädje för många andra. Våra sjöar är inte någon outtömlig resurs. Att inte slänga fiskelinor och sopor i naturen. Våra djur och fåglar tar skada av detta.

FISKEKORT OCH INFORMATION

Fiskekort finns att lösa hos ca 30 fiskekortsombud samt på vår hemsida. För information så kontakta våra fiskekortsombud och våra fisketillsynare som finns på vår hemsida samt på informationstavlor vid fiskevattnen.



OCH VI HJÄLPS ÅT

Många av områdets medlemmar är engagerade i det kontinuerliga fiskevårdsarbetet. Fiskekortsombud och fiskekorts köpare bidrar också till en positiv utveckling av området. Hjälps vi åt att följa givna regler, såväl skrivna som allmänt vedertagna, kommer vi att ha ett fortsatt bra och trivsamt fiske i våra vatten. Ha en trevlig fisketur önskar Leksand-Insjöns fiskevårdsområde.

FÖREKOMMANDE FISKARTER

	Abborre	Gädda	Lake	Mört	Öring	Sik	Id	Röding	Regnbåge
1. Storflaten	X	X	X	X	X	X	X		
2. Mellanflaten	X	X	X	X	X	X	X		
3. Snesen	X	X	X	X	X		X		
4. Åskaken	X	X	X	X					
5. Gränsen	X	X	X	X					
6. Oppejen	X	X	X		X				
7. Ejen	X	X	X	X	X	X			
8. Djursjön	X	X	X	X	X	X			
9. Sängenområdet	X	X	X	X	X	X		X	
10. Flosjön	X	X	X	X	X	X			
11. Molnbyggen	X	X	X	X		X			
12. Styrjön	X	X	X	X					
13. Insjön	X	X	X	X	X	X	X		X
14. Österdalälven	X	X	X	X	X	X	X		X